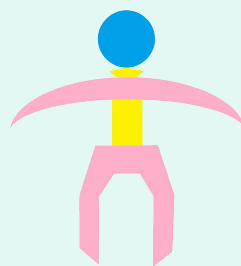


封板膜产品介绍



BROFIX

创新样本试剂密封 助力生物医疗前行



有效防止样品蒸发及孔间污染；
适用于SBS标准的塑料板；
可密封管架结构的板子及8联排管；

封板膜分类：



- 1、压敏系列
- 2、胶敏系列
- 3、热封系列

封板膜应用：



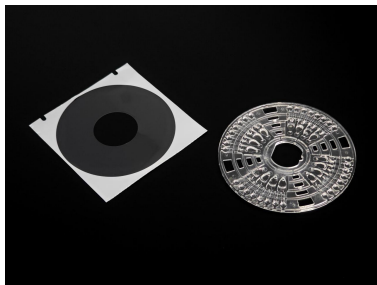
- qPCR/PCR
- 自动化工作站（HPLC、质谱）
- 样品储存
- 细胞、组织、细菌培养
- 荧光和发光检测
- Elisa/孵育/常规应用

如何选择您合适的封板膜：



微孔板材质→膜的通透性→耐溶剂性→是否长期储存→是否可揭→能否穿刺→膜的类别→选择合适封板膜→展开验证or实验

▶ qPCR荧光定量压敏膜 96孔



提供微流控芯片封装配套方案

特点:

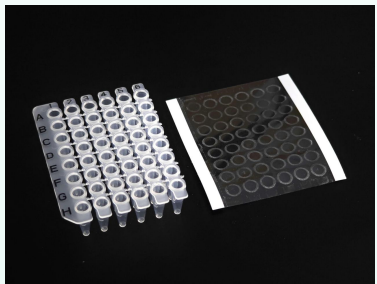
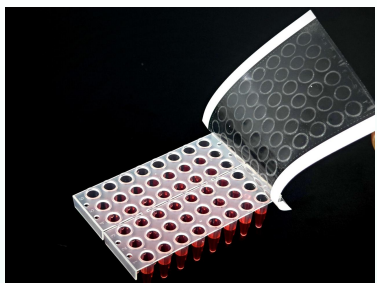
- ✓ 聚烯烃材质，不压不粘，方便定位和粘贴以确保样本的密封效果；
- ✓ 产品分为三款：初粘款、微初粘款、ABI款；
- ✓ 光学透明膜有极高的透光度和极低的自发荧光；
- ✓ 蒸发率 $\leq 3\%$ ，透光率 $> 93\%$ ；
- ✓ 工作温度 $-40 \sim 120^{\circ}\text{C}$ ；
- ✓ RNase & DNase-free、无热源污染，非灭菌。

应用:

- ✓ 可用于PP板、PS、蛋白质晶体学等SBS标准孔板；
- ✓ 适用于qPCR、HPLC、蛋白质晶体学等应用；
- ✓ 对标：3M-9795R、ABI-4311971、Axygen-UC-500。

订购型号	产品名称	使用层厚度	使用层尺寸	规格
AMQ14080LP	qPCR荧光定量压敏膜-初粘	$100 \pm 10\mu\text{m}$	140mm*80mm	100片/盒
AMQ14180MP	qPCR荧光定量压敏膜	$110 \pm 10\mu\text{m}$	141mm*80mm	100片/盒
AMQ13782MP	qPCR荧光定量压敏膜	$110 \pm 10\mu\text{m}$	137mm*82mm	100片/盒
APF96FT	qPCR荧光定量压敏膜-ABI款	$100 \pm 10\mu\text{m}$	137mm*80mm	100片/盒

▶ qPCR荧光定量压敏膜 48孔



特点:

- ✓ 聚烯烃材质，不压不粘，方便定位和粘贴以确保样本的密封效果；
- ✓ 光学透明膜有极高的透光度和极低的自发荧光；
- ✓ 蒸发率 $\leq 3\%$ ，透光率 $> 93\%$ ；
- ✓ 工作温度 $-40 \sim 120^{\circ}\text{C}$ ；
- ✓ RNase & DNase-free、无热源污染，非灭菌。

应用:

- ✓ 可用于PP板、PS、蛋白质晶体学板等48孔板；
- ✓ 适用于qPCR、HPLC、蛋白质晶体学等应用；

订购型号	产品名称	使用层厚度	使用层尺寸	规格
AMQ48NP	qPCR荧光定量压敏膜	$100 \pm 10\mu\text{m}$	80mm*70mm	100片/盒

▶ PCR自粘封板膜



特点：

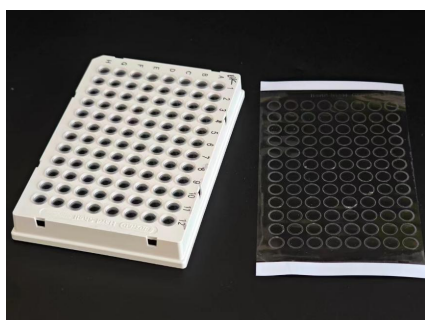
- ✓ 聚烯烃材质；
- ✓ 蒸发率 $\leq 3\%$ ，透光率 $> 92\%$ ；
- ✓ 工作温度 $-40\sim 120^{\circ}\text{C}$ ；
- ✓ RNase & DNase-free、无热源污染，非灭菌。

应用：

- ✓ 可用于PP板、PS等SBS标准孔板；
- ✓ 适用于qPCR、PCR、蛋白晶体学等应用；
- ✓ 对标Axygen-PCR-TS。

订购型号	产品名称	使用层厚度	使用层尺寸	规格
APF96T	PCR自粘封板膜	100 \pm 10 μm	137mm*80mm	100片/盒

▶ PCR自粘高清封板膜



特点：

- ✓ 聚烯烃材质；
- ✓ 蒸发率 $\leq 3\%$ ，透光率 $> 92\%$ ；
- ✓ 工作温度 $-40\sim 120^{\circ}\text{C}$ ；
- ✓ RNase & DNase-free、无热源污染，非灭菌。

应用：

- ✓ 可用于PP板、PS等SBS标准孔板；
- ✓ 适用于qPCR、PCR、蛋白质晶体学等应用；

订购型号	产品名称	使用层厚度	使用层尺寸	规格
AMS13780HG	PCR自粘高透封板膜	100 \pm 10 μm	137mm*80mm	100片/盒
AMS13384HG	PCR自粘高透封板膜(单撕手)	100 \pm 10 μm	133mm*84mm	100片/盒
AMS13780TG	PCR自粘高透封板膜	100 \pm 10 μm	137mm*80mm	100片/盒

▶ PCR自粘高透封板膜



特点：

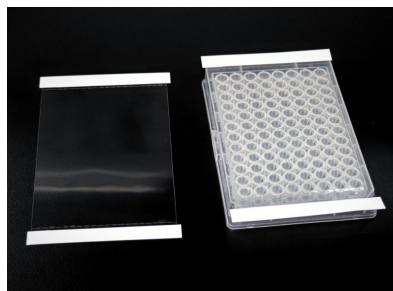
- ✓ 聚烯烃材质；
- ✓ 蒸发率 $\leq 3\%$ ，透光率 $> 92\%$ ；
- ✓ 工作温度 $-40\sim 120^{\circ}\text{C}$ ；
- ✓ RNase & DNase-free、无热源污染，非灭菌。

应用：

- ✓ 可用于PP板、PS等SBS标准孔板；
- ✓ 适用于qPCR、PCR、蛋白质晶体学等应用；

订购型号	产品名称	使用层厚度	使用层尺寸	规格
AMS13780NG	PCR自粘高透封板膜	100 \pm 10 μm	137mm*80mm	100片/盒

▶ 耐高温高清封板膜



特点：

- ✓ 聚烯烃材质；
- ✓ 蒸发率 $\leq 3\%$ ，透光率 $> 92\%$ ；
- ✓ 耐 150°C 热封，工作温度 $-40\sim 120^{\circ}\text{C}$ ；
- ✓ RNase & DNase-free、无热源污染，非灭菌。

应用：

- ✓ 可用于PP板、PS等SBS标准孔板；
- ✓ 适用于qPCR、PCR、储存等应用。

订购型号	产品名称	使用层厚度	使用层尺寸	规格
AMT13780HG	耐高温高清封板膜	$180 \pm 10\mu\text{m}$	$137\text{mm} \times 80\text{mm}$	100片/盒
AMT13384HG	耐高温高清封板膜(单撕手)	$180 \pm 10\mu\text{m}$	$133\text{mm} \times 84\text{mm}$	100片/盒
AMT13780TG	耐高温高清封板膜(透明)	$180 \pm 10\mu\text{m}$	$137\text{mm} \times 80\text{mm}$	100片/盒

▶ 耐高温高透封板膜



特点：

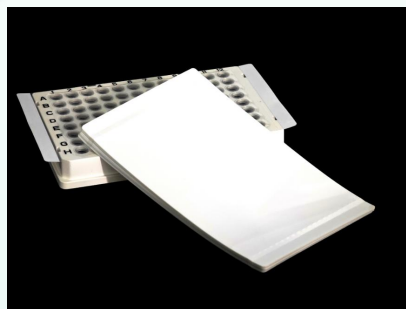
- ✓ 聚烯烃材质；
- ✓ 蒸发率 $\leq 3\%$ ，透光率 $> 92\%$ ；
- ✓ 耐 150°C 高温循环，工作温度 $-40\sim 120^{\circ}\text{C}$ ；
- ✓ RNase & DNase-free、无热源污染，非灭菌。

应用：

- ✓ 可用于PP板、PS等SBS标准孔板；
- ✓ 适用于qPCR、PCR、储存等应用；
- ✓ 对标BioRad:MSB1001。

订购型号	产品名称	使用层厚度	使用层尺寸	规格
AMT13781NG	耐高温高透封板膜	$180 \pm 10\mu\text{m}$	$137\text{mm} \times 81\text{mm}$	100片/盒

▶ 耐高温高粘封板膜



特点：

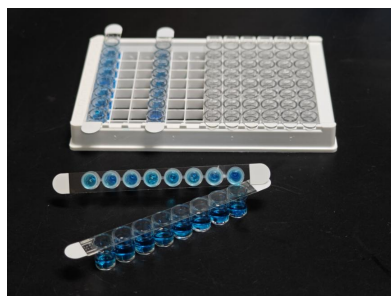
- ✓ 聚烯烃材质；
- ✓ 蒸发率 $\leq 3\%$ ，透光率 $> 92\%$ ；
- ✓ 耐 150°C 高温循环，工作温度 $-40\sim 120^{\circ}\text{C}$ ；
- ✓ RNase & DNase-free、无热源污染，非灭菌。

应用：

- ✓ 可用于PP板、PS等SBS标准孔板；
- ✓ 适用于qPCR、PCR、储存等应用。

订购型号	产品名称	使用层厚度	使用层尺寸	规格
AMT13783NG	耐高温高粘封板膜	$200 \pm 10\mu\text{m}$	$137\text{mm} \times 83\text{mm}$	100片/盒

▶ 1x10透明聚酯纤维膜 / 1x12透明聚酯纤维膜



特点：

- ✓ 聚烯烃材质，高透光性；
- ✓ 蒸发率 $\leq 3\%$ ，透光率 $> 92\%$ ；蒸发率低于八联联管盖，耐 150°C 高温热封，工作温度 $-40\sim 120^{\circ}\text{C}$ ；
- ✓ RNase & DNase-free、无热源污染，非灭菌。

应用：

- ✓ 可用于8联管、酶标板和可撕96孔板单排密封；
- ✓ 适用于PCR、qPCR、酶标检测、样本储存等应用。

订购型号	产品名称	使用层厚度	使用层尺寸	规格
AMT894HG	1x10透明聚酯纤维膜	$180 \pm 10\mu\text{m}$	94mm*8.75m（单条）	100片/袋
AMT890HG	1x12透明聚酯纤维膜	$180 \pm 10\mu\text{m}$	90mm*9.2mm(单条)	100片/袋

▶ 自粘铝箔封板膜



特点：

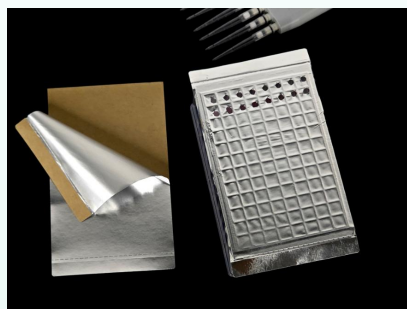
- ✓ 铝箔材质，可单孔穿刺，可剥离，不留胶；
- ✓ 工作温度 $-80\sim 120^{\circ}\text{C}$ ；
- ✓ RNase & DNase-free、无热源污染，非灭菌。

应用：

- ✓ 可用于PP、PE、PS、PC材质等SBS标准孔板；
- ✓ 适用于PCR、HPLC、质谱、避光保存等应。

订购型号	产品名称	使用层厚度	使用层尺寸	规格
AMC13380HDG	自粘铝箔封板膜(单撕手)	$80 \pm 10\mu\text{m}$	133mm*80mm	100片/盒
AMC13385HDG	自粘铝箔封板膜(单撕手)	$80 \pm 10\mu\text{m}$	133mm*85mm	100片/盒

▶ 可穿刺自粘铝箔封板膜



特点：

- ✓ 铝箔粘性膜，可单孔或多孔穿刺，穿刺后不易剥离；
- ✓ 工作温度 $-80\sim 120^{\circ}\text{C}$ ；
- ✓ RNase & DNase-free、无热源污染，非灭菌。

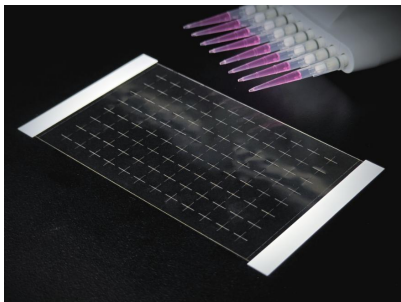
应用：

- ✓ 可用于PP、PE、PS、PC材质等SBS标准孔板；
- ✓ 适用作PCR、HPLC、质谱、避光保存等应用。
- ✓ 对标Axgen PCR-AS-200

订购型号	产品名称	使用层厚度	使用层尺寸	规格
AMC14680DG	可穿刺自粘铝箔封板膜	$80 \pm 10\mu\text{m}$	146mm*80mm	100片/盒

随着样本数量的增加，出现高通量检测及筛选手段，其既提高了检测效率也提高了检测结果的准确率，从而要求所使用的耗材满足自动化使用需求。

▶ 96孔预开孔穿刺膜



特点：

- ✓ 聚烯烃材质；
- ✓ 工作温度-40~80℃；
- ✓ 96孔中央预切“+”开口，适合枪头或自动化工作站穿入，可在穿孔后多次重新密封；
- ✓ RNase & DNase-free、无热源污染，非灭菌。

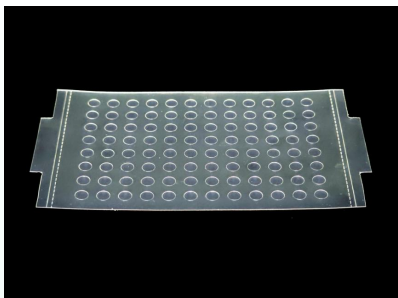


应用：

- ✓ 可用于PP、PE、PS、PC材质等SBS标准孔板；
- ✓ 适用于短期处理和储存需要多次吸取孔内试剂的应用；

订购型号	产品名称	使用层厚度	使用层尺寸	规格
AMT13780CG	96孔预开孔穿刺膜	100±10μm	137mm*80mm	100片/盒

▶ 96孔非粘附穿刺膜



特点：

- ✓ 改性材质，96孔内中心位置无胶，易穿刺，不堵进样针、不掉屑；
- ✓ 抗化学腐蚀性，配套专用的贴膜工具，精准定位；
- ✓ 耐受-40℃短期储存，工作温度-40~80℃；
- ✓ RNase & DNase-free、无热源污染，非灭菌。

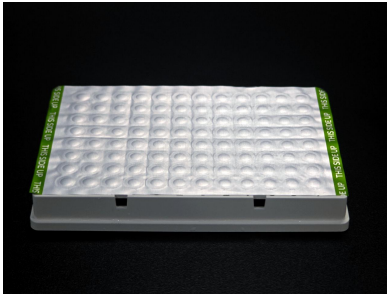
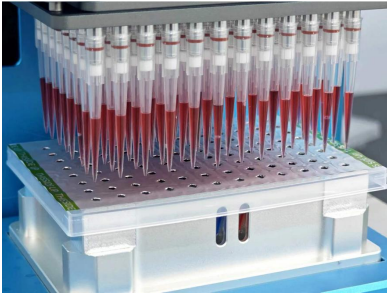


应用：

- ✓ 可用于PP、PE、PS、PC材质等SBS标准孔板；
- ✓ 适用于HPLC、质谱、自动化移液工作站等应用；
- ✓ 对标：ZAF-PE-50。

订购型号	产品名称	使用层厚度	使用层尺寸	规格
AMT15180NP	96孔非粘附穿刺膜	85±10μm	151mm*80mm	100片/盒

▶ 25μm铝箔热封膜



特点：

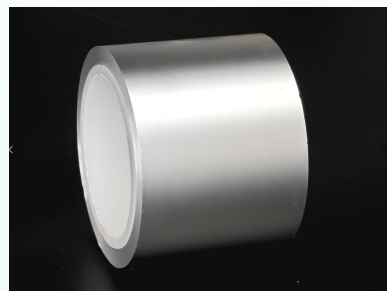
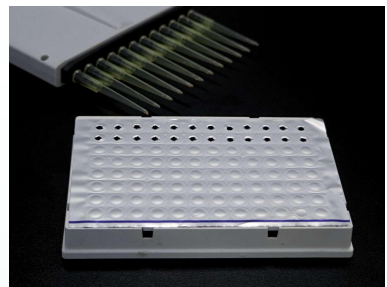
- ✓ 铝箔材质，双边印刷易于区分正反面，密封性强；
- ✓ 可96孔同时穿刺，穿刺后不易揭；
- ✓ 工作温度-80~120℃；
- ✓ 耐60℃高温烘烤30天以上；
- ✓ 耐-0.1Mpa，30min以上负压测试；
- ✓ 耐DMSO等有机溶剂，可-80℃长期储存和-196℃液氮极速冷冻；
- ✓ RNase & DNase-free，非灭菌。

应用：

- ✓ 可用于PP材质孔板密封；
- ✓ 适用于PCR、HPLC、质谱、避光保存、长期保存及自动化移液工作站等应用；
- ✓ 建议热封参数：160~180℃，3~5"；
- ✓ 对标Viti-V901002。

订购型号	产品名称	使用层厚度	使用层尺寸	规格
AMC12580TDG	25μm铝箔热封膜	25±5μm	125mm*80mm	100片/盒

▶ 25μm铝箔热封膜



特点：

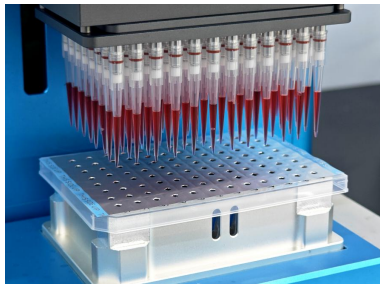
- ✓ 铝箔材质，正面蓝线易于区分正反面，密封性强；
- ✓ 可96孔同时穿刺，穿刺后不易揭；
- ✓ 工作温度-80~120℃；
- ✓ 耐60℃高温烘烤30天以上；
- ✓ 耐-0.1Mpa，30min以上负压测试；
- ✓ 耐DMSO等有机溶剂，可-80℃长期储存和-196℃液氮极速冷冻；
- ✓ RNase & DNase-free，非灭菌。

应用：

- ✓ 可用于PP材质孔板密封；
- ✓ 适用于PCR、HPLC、质谱、避光保存、长期保存及自动化移液工作站等应用；
- ✓ 建议热封参数：160~180℃，3~5"；
- ✓ 对标4Titude-0530。

订购型号	产品名称	使用层厚度	使用层尺寸	规格
ACC12580TDG	25μm铝箔热封膜	25±5μm	125mm*80mm	100片/盒
AMC801VTDG	卷膜-25μm铝箔热封膜	25±5μm	80mm*300M	1卷/箱
AMC1151VTDG	卷膜-25μm铝箔热封膜	25±5μm	115mm*300M	1卷/箱

▶ 35μm铝箔热封膜



特点：

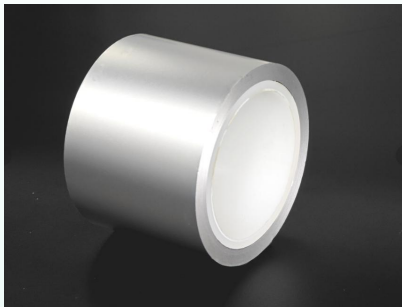
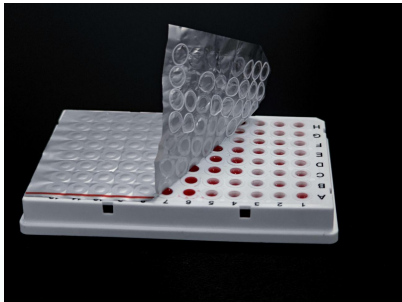
- ✓ 铝箔材质，双边印刷易于区分正反面，密封性强；
- ✓ 可96孔同时穿刺，穿刺后不易揭；
- ✓ 工作温度-80~120℃；
- ✓ 可高温长途运输，耐-0.1Mpa，30min以上负压测试；
- ✓ 耐DMSO等有机溶剂，可-80℃长期储存和-196℃液氮极速冷冻；
- ✓ RNase & DNase-free，非灭菌。

应用：

- ✓ 可用于PP材质孔板密封；
- ✓ 适用于PCR、HPLC、质谱、避光保存、长期保存及自动化移液工作站等应用；
- ✓ 建议热封参数：160~180℃，3~5"；
- ✓ 对标Viti-V901003。

订购型号	产品名称	使用层厚度	使用层尺寸	规格
AMC12580TDT	35μm铝箔热封膜	35±5μm	125mm*80mm	100片/盒

▶ 35μm铝箔热封膜



特点：

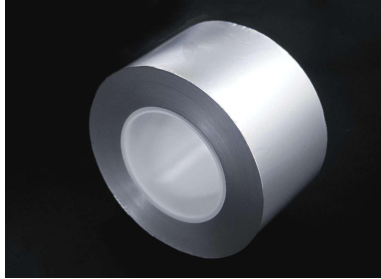
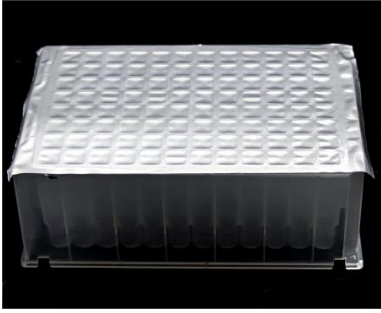
- ✓ 铝箔材质，正面红线易于区分正反面，密封性强；
- ✓ 可96孔同时穿刺，穿刺后不易揭；
- ✓ 工作温度-80~120℃；
- ✓ 耐60℃高温烘烤30天以上；
- ✓ 耐-0.1Mpa，30min以上负压测试；
- ✓ 耐DMSO等有机溶剂，可-80℃长期储存和-196℃液氮极速冷冻；
- ✓ RNase & DNase-free，非灭菌。

应用：

- ✓ 可用于PP材质孔板密封；
- ✓ 适用于PCR、HPLC、质谱、避光保存、长期保存及自动化移液工作站等应用；
- ✓ 建议热封参数：160~180℃，3~5"；
- ✓ 对标4Titude-0535。

订购型号	产品名称	使用层厚度	使用层尺寸	规格
AMC12580TDT	35μm铝箔热封膜	35±5μm	125mm*80mm	100片/盒
AMC801VTDT	卷膜-35μm铝箔热封膜	35±5μm	80mm*300m	1卷/箱
AMC1151VTDT	卷膜-35μm铝箔热封膜	35±5μm	115mm*300m	1卷/箱

▶ 50μm铝箔热封膜



特点：

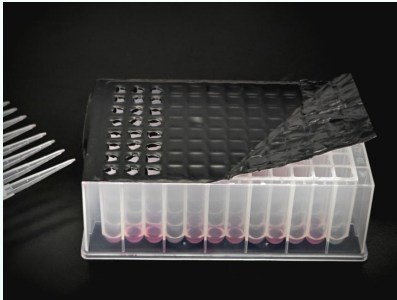
- ✓ 铝箔材质；
- ✓ 易揭开，易移除，可单孔穿刺，密封强；
- ✓ 工作温度-80~120℃；
- ✓ 耐60℃高温烘烤30天以上；
- ✓ 耐-0.1Mpa，30min以上负压测试；
- ✓ 耐DMSO等有机溶剂，可-80℃长期储存和-196℃液氮极速冷冻；
- ✓ RNase & DNase-free，非灭菌。

应用：

- ✓ 可用于PP材质孔板密封；
- ✓ 适用于PCR、样品长期保存及运输；
- ✓ 建议热封参数：160~180℃，3~5"。

订购型号	产品描述	使用层厚度	使用层尺寸	规格
AMC12580TD5	50μm铝箔热封膜	50±5μm	125mm*80mm	100片/盒
AMC801VTD5	卷膜-50μm铝箔热封膜	50±5μm	80mm*300mm	1卷/箱

▶ 黑色铝箔热封膜



特点：

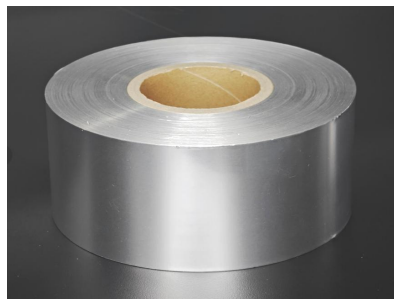
- ✓ 黑色铝箔材质用于光敏感的样本和荧光检测分析，便于打码溯源；
- ✓ 易揭开，易移除，易穿刺，密封强；
- ✓ 工作温度-80~120℃；
- ✓ 耐60℃高温烘烤30天以上；
- ✓ 耐-0.1Mpa，30min以上负压测试；
- ✓ 耐DMSO等有机溶剂，可-80℃长期储存和-196℃液氮极速冷冻；
- ✓ RNase & DNase-free，非灭菌。

应用：

- ✓ 可用于PP材质孔板密封；
- ✓ 适用于PCR、样品长期保存及运输；
- ✓ 建议热封参数：160~180℃，3~5"。
- ✓ 对标：4ti-0525

订购型号	产品描述	使用层厚度	使用层尺寸	规格
AMC12580TDB	黑色铝箔热封膜	50±5μm	125mm*80mm	100片/盒
AMC801VTDB	黑色铝箔热封膜	50±5μm	80mm*300mm	1卷/箱

▶ 90μm铝箔热封膜



特点：

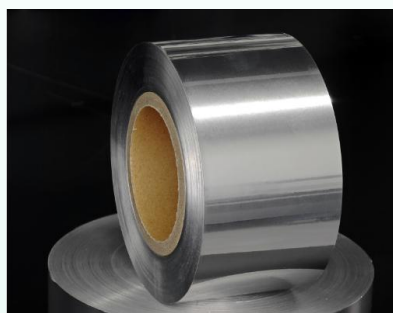
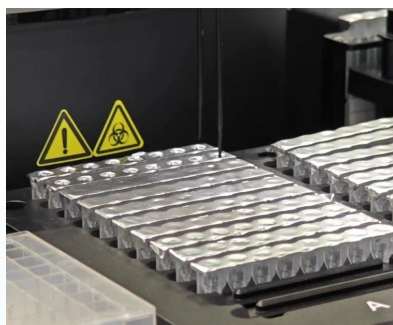
- ✓ 铝箔材质，适配全自动封膜仪；
- ✓ 易揭开，可单孔穿刺，密封性强；
- ✓ 工作温度-80~120℃；
- ✓ 耐60℃高温烘烤30天以上；
- ✓ 耐-0.1Mpa，30min以上负压测试；
- ✓ 耐DMSO等有机溶剂，可-80℃长期储存；
- ✓ RNase & DNase-free，非灭菌。

应用：

- ✓ 可用于PP材质孔板密封；
- ✓ 适用于PCR、样品长期保存及运输；
- ✓ 建议热封参数：160~180℃，3~5"。
- ✓ **对标：4ti-0520**

订购型号	产品名称	使用层厚度	使用层尺寸	规格
AMC801VTD9	卷膜-90μm铝箔热封膜	90±10μm	80mm*300m	1卷/箱
AMC1151VTD9	卷膜-90μm铝箔热封膜	90±10μm	115mm*300m	1卷/箱

▶ 100μm铝箔热封膜



特点：

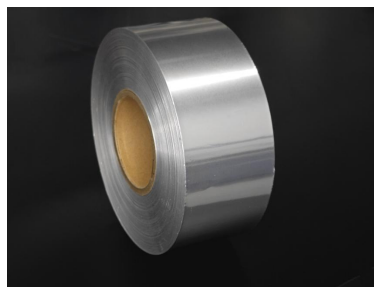
- ✓ 铝箔材质，可适配全自动封膜仪；
- ✓ 易揭开，可单孔穿刺，密封性强；
- ✓ 工作温度-80~120℃；
- ✓ 耐60℃高温烘烤30天以上；
- ✓ 耐-0.1Mpa，30min以上负压测试；
- ✓ 耐DMSO等有机溶剂，可-80℃长期储存；
- ✓ RNase & DNase-free，非灭菌。

应用：

- ✓ 可用于PP材质孔板密封；
- ✓ 适用于PCR、样品长期保存及运输；
- ✓ 建议热封参数：160~180℃，3~5"。

订购型号	产品名称	使用层厚度	使用层尺寸	规格
AMC12583TD10	100μm铝箔热封膜	100±10μm	125mm*83mm	100片/盒
AMC801VTD10	卷膜-100μm铝箔热封膜	100±10μm	80mm*300m	1卷/箱
AMC1151VTD10	卷膜-100μm铝箔热封膜	100±10μm	115mm*300m	1卷/箱

▶ 110μm铝箔热封膜 压纹



特点:

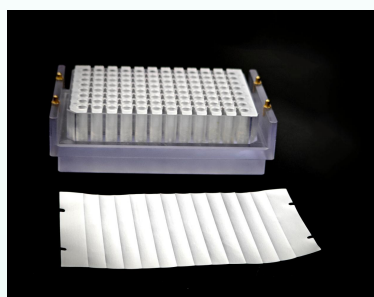
- ✓ 铝箔材质，压纹；压花纹路可防静电吸附；
- ✓ 易揭开，密封性强；
- ✓ 工作温度-80~120℃；
- ✓ 可高温长途运输，耐-0.1Mpa，30min以上负压测试；
- ✓ 耐DMSO等有机溶剂，可-80℃长期储存；
- ✓ RNase & DNase-free，非灭菌。

应用:

- ✓ 可用于PP材质孔板密封；
- ✓ 适用于PCR、样品长期保存及运输；
- ✓ 建议热封参数：160~180℃，3~5"。

订购型号	产品名称	使用层厚度	使用层尺寸	规格
AMC12583TD11	110μm铝箔热封膜 压纹	110±10μm	125mm*83mm	100片/盒
AMC801VTD11	卷膜-110μm铝箔热封膜 压纹	110±10μm	80mm*300m	1卷/箱

▶ 110μm铝箔热封膜 光面



特点:

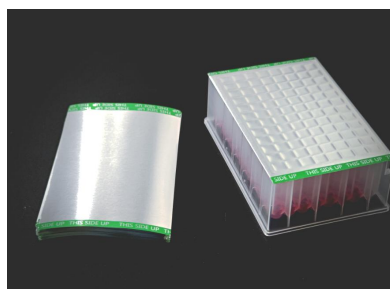
- ✓ 铝箔材质；
- ✓ 易揭开，密封性强；
- ✓ 工作温度-80~120℃；
- ✓ 耐60℃高温烘烤30天以上；
- ✓ 耐-0.1Mpa，30min以上负压测试；
- ✓ 耐DMSO等有机溶剂，可-80℃长期储存；
- ✓ RNase & DNase-free，非灭菌。

应用:

- ✓ 可用于PP材质孔板密封；
- ✓ 适用于PCR、样品长期保存及运输；
- ✓ 建议热封参数：160~180℃，3~5"。

订购型号	产品名称	使用层厚度	使用层尺寸	规格
AMC12583TE11	110μm铝箔热封膜 光面	110±10μm	125mm*83mm	100片/盒
AMC13575TE11	可拆96孔板-铝箔热封膜	110±10μm	135mm*75mm	100片/盒
AMC801VTE11	卷膜-110μm铝箔热封膜 光面	110±10μm	80mm*300m	1卷/箱
AMC1151VTE11	卷膜-110μm铝箔热封膜 光面	110±10μm	115mm*200m	1卷/箱

▶ 120μm 强力铝箔热封膜



特点：

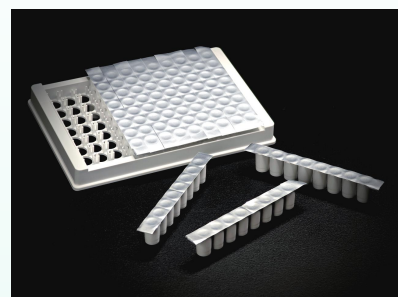
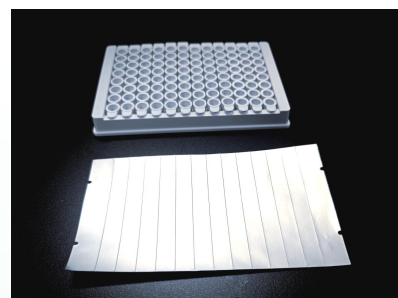
- ✓ 铝箔材质，可水浴、金属浴不爆裂，两边印刷易于区分正反面；
- ✓ 易揭开，密封性强；
- ✓ 工作温度-80~120℃；
- ✓ 耐60℃高温烘烤30天以上；
- ✓ 耐-0.1Mpa，30min以上负压测试；
- ✓ 耐DMSO等有机溶剂，可-80℃长期储存；
- ✓ RNase & DNase-free，非灭菌。

应用：

- ✓ 可用于PP材质孔板密封；
- ✓ 适用于PCR、样品长期保存及运输；
- ✓ 建议热封参数：160~180℃，3~5"。
- ✓ **对标：4titude-0592、VITL-V901001。**

订购型号	产品名称	使用层厚度	使用层尺寸	规格
AMC12580TD12	120μm强力铝箔热封膜	120±10μm	125mm*80mm	100片/盒
AMC801VTD12	卷膜-120μm强力铝箔热封膜	120±10μm	80mm*300mm	1卷/盒

▶ PS铝箔热封膜



特点：

- ✓ 铝箔材质，整版封膜或者预切条状，搭配定位底座，精准封膜；
- ✓ 工作温度-80~120℃；
- ✓ 耐60℃高温烘烤30天以上；
- ✓ 耐-0.1Mpa，30min以上负压测试；
- ✓ 耐DMSO等有机溶剂，可-80℃长期储存；
- ✓ RNase & DNase-free，非灭菌。

应用：

- ✓ 可用于PP、PS材质孔板密封；
- ✓ 适用于酶联免疫、样品长期保存及运输；
- ✓ 建议热封参数：170~190℃，3~5"。
- ✓ **对标：4ti-0547**

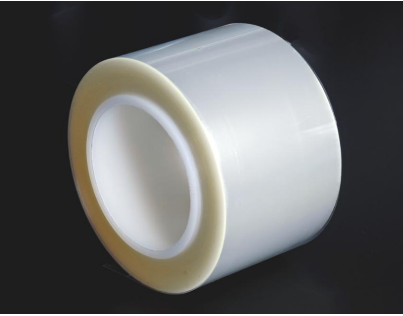
订购型号	产品名称	使用层厚度	使用层尺寸	规格
AMC13575TC	PS铝箔热封膜（条形）	120±10μm	135mm*75mm	100片/盒
AMC13575TC	PS铝箔热封膜（条形）	120±10μm	135mm*75mm	100片/盒
AMC12583TC	PS铝箔热封膜（整片）	120±10μm	125mm*83mm	100片/盒

▶ 透明热封膜



特点：

- ✓ 一种光学透明膜，可重复热封易揭开；
- ✓ 工作温度-80~120℃；
- ✓ 耐DMSO、耐酸碱、耐有机挥发溶剂；
- ✓ 耐低温-80℃短期储存；
- ✓ RNase & DNase-free，非灭菌。

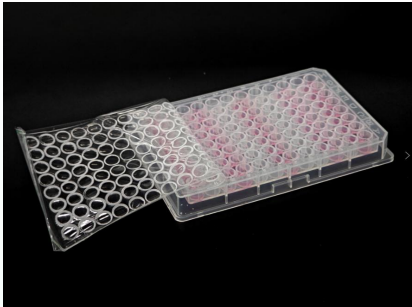


应用：

- ✓ 可用于PP材质孔板密封；
- ✓ 适用于qPCR/PCR及其他光学应用，HPLC、质谱、短期复合储存等应用；
- ✓ 建议热封参数：160~180℃，3~5"。
- ✓ 对标：4ti-0540

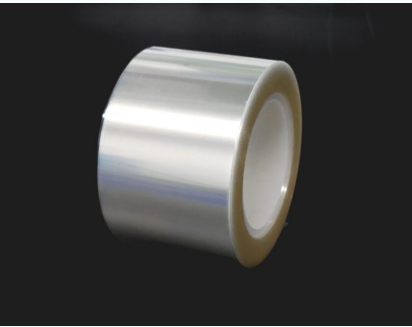
订购型号	产品名称	使用层厚度	使用层尺寸	规格
AMA801VNPE	透明热封膜	100±10μm	80mm*500m	1卷/箱
AMA12580NPE	透明热封膜	100±10μm	125mm*80mm	100片/盒

▶ 可穿刺透明热封膜



特点：

- ✓ 一种光学透明膜，易揭开，可穿刺；
- ✓ 工作温度-80~120℃；
- ✓ 耐60℃高温烘烤30天以上；
- ✓ 耐DMSO、耐酸碱、耐有机挥发溶剂；
- ✓ 耐低温-80℃短期储存；
- ✓ RNase & DNase-free，非灭菌。



应用：

- ✓ 可用于PP材质孔板密封；
- ✓ 适用于qPCR/PCR及其他光学应用，HPLC、质谱、短期复合储存等应用；
- ✓ 建议热封参数：160~180℃，3~5"。
- ✓ 对标：4ti-0580

订购型号	产品名称	使用层厚度	使用层尺寸	规格
AMA801VTPE	可穿刺透明热封膜	70±10μm	80mm*500m	1卷/箱

► 灭菌-微透气封板膜



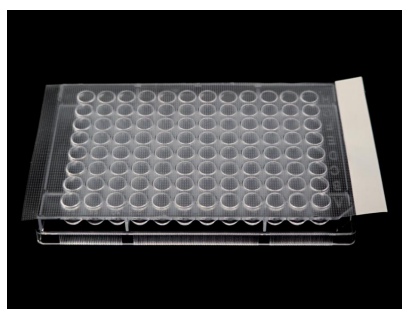
特点：

- ✓ 人造丝材质，自粘性疏水型；
- ✓ 有效阻隔污染源，易于穿透血清学移液管和移液管尖；
- ✓ 工作耐受温度-20~60℃；
- ✓ 孔径大小不同，孔径越大透气率越高；
- ✓ RNase & DNase-free，灭菌。

应用：适用于细胞、组织、细菌培养

订购型号	产品名称	使用层厚度	使用层尺寸	规格
AMA14283WR	灭菌-微透气封板膜	190±10μm	142mm*83mm	50片/盒

► 灭菌-高透气封板膜



特点：

- ✓ 聚酯材质，自粘性疏水型；
- ✓ 有效阻隔污染源，易于穿透血清学移液管和移液管尖；
- ✓ 工作耐受温度-20~60℃；
- ✓ 孔径大小不同，孔径越大透气率越高；
- ✓ RNase & DNase-free，灭菌。

应用：适用于细胞、组织、细菌培养。

订购型号	产品名称	使用层厚度	使用层尺寸	规格
AMA14283WT	灭菌-高透气封板膜	140±10μm	142mm*83mm	50片/盒

► 透气热封膜



特点：

- ✓ 透气材质，有效阻隔污染源；
- ✓ 有效阻隔污染源，易于穿透血清学移液管和移液管尖；
- ✓ 工作温度-20~80℃
- ✓ 孔径大小不同，孔径越大透气率越高；
- ✓ RNase & DNase-free，灭菌。

应用：

- ✓ 适用于细胞、组织、细菌培养。
- ✓ 建议热封参数：145~160℃，3~5"。

订购型号	产品名称	使用层厚度	使用层尺寸	规格
AMA801VWB	透气热封膜	90±10μm	80mm*500m	1卷/箱

▶ 白色遮光封板膜



特点：

- ✓ 聚氯乙烯材质；
- ✓ 自粘型，可以反复撕贴3~5次；
- ✓ 遮光率>95%；
- ✓ 工作温度-20~60℃；
- ✓ RNase & DNase-free，非灭菌。

应用：

- ✓ 可封PP、PE、PS、PC材质等SBS标准孔板；
- ✓ 适合于适合反光、遮光实验，样本储存等应用。

订购型号	产品名称	使用层厚度	使用层尺寸	规格
AMA13380MW	白色遮光封板膜	100±10μm	133mm*80mm	100片/盒

▶ 黑色遮光封板膜



特点：

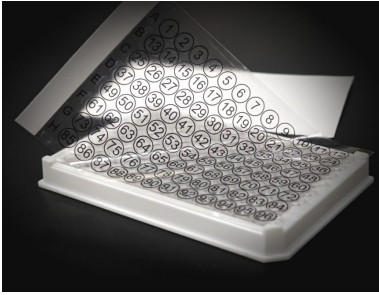
- ✓ 聚氯乙烯材质；
- ✓ 自粘型，可以反复撕贴3~5次；
- ✓ 遮光率>99%；
- ✓ 工作温度-20~60℃；
- ✓ RNase & DNase-free，非灭菌。

应用：

- ✓ 可封PP、PE、PS、PC材质等SBS标准孔板；
- ✓ 适合于适合反光、遮光实验，样本储存等应用。

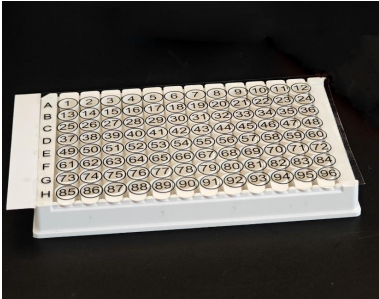
订购型号	产品描述	使用层厚度	使用层尺寸	规格
AMA13380MB	黑色遮光封板膜	100±10μm	133mm*80mm	100片/盒

▶ 数字标记封板膜



特点:

- ✓ 聚烯烃材质;
- ✓ 工作温度-20~80℃;
- ✓ 每个孔有对应数字, 方便实验记录;
- ✓ RNase & DNase-free, 非灭菌。

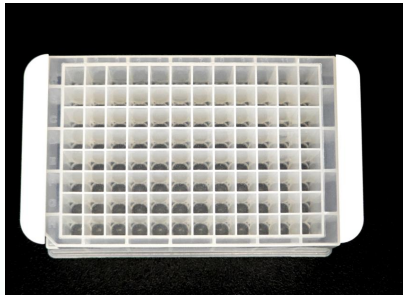


应用:

- ✓ 适用于PP、PE、PS、PC材质等SBS标准孔板;
- ✓ 适合于Elisa、酶标检测、样本储存等应用。

订购型号	产品名称	使用层厚度	使用层尺寸	规格
AMA13683HGI	数字标记封板膜	75±10μm	136mm*83mm	100片/盒

▶ 低粘性封板膜



特点:

- ✓ 聚烯烃材质, 蒸发率 ≤3%;
- ✓ 工作温度-10~80℃;
- ✓ 低粘性, 易揭除, 不留胶;
- ✓ RNase & DNase-free, 非灭菌。

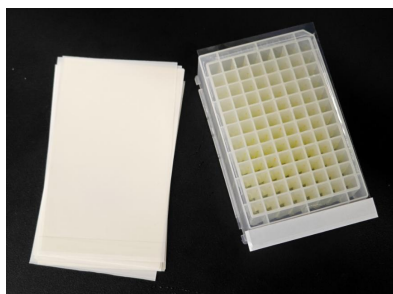


应用:

- ✓ 适用于PP、PE、PS、PC材质等SBS标准孔板;
- ✓ 适合于Elisa、酶标检测、样本储存等应用;
- ✓ 用于短期处理和储存需要多次吸取孔内试剂。

订购型号	产品名称	使用层厚度	使用层尺寸	规格
AMA13780LG	低粘封板膜	75±10μm	142mm*80mm	100片/盒

▶ 普通自粘膜



特点：

- ✓ 聚烯烃材质；
- ✓ 工作温度-40~120℃；
- ✓ 用于孔板转移、Elisa孵育转板，临时封盖；
- ✓ RNase & DNase-free，非灭菌。



应用：

- ✓ 适用于PP、PE、PS、PC材质等SBS标准孔板；
- ✓ 适合于Elisa、酶标检测、样本储存等应用；
- ✓ 用于短期处理和储存需要多次吸取孔内试剂。

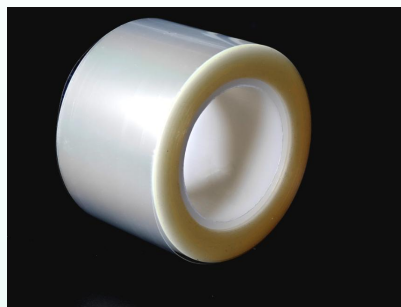
订购型号	产品名称	使用层厚度	使用层尺寸	规格
AMA13882G	普通自粘膜	100±10μm	138mm*82mm	100片/盒

▶ 强力透明热封膜



特点：

- ✓ 一种光学透明膜，热封后不可揭开，可水浴、金属浴；
- ✓ 工作温度-80~120℃；
- ✓ 耐60℃高温烘烤30天以上；
- ✓ 耐DMSO、耐酸碱、耐有机挥发溶剂；
- ✓ 耐低温-80℃短期储存；
- ✓ RNase & DNase-free，非灭菌。



应用：

- ✓ 可用于PP材质孔板密封；
- ✓ 适用于qPCR/PCR及其他光学应用，HPLC、质谱、长期复合储存等应用；
- ✓ 建议热封参数：160~180℃，3~5"。

订购型号	产品名称	使用层厚度	使用层尺寸	规格
AMA1301VNT	强力透明热封膜	80±10μm	130mm*500m	1卷/箱